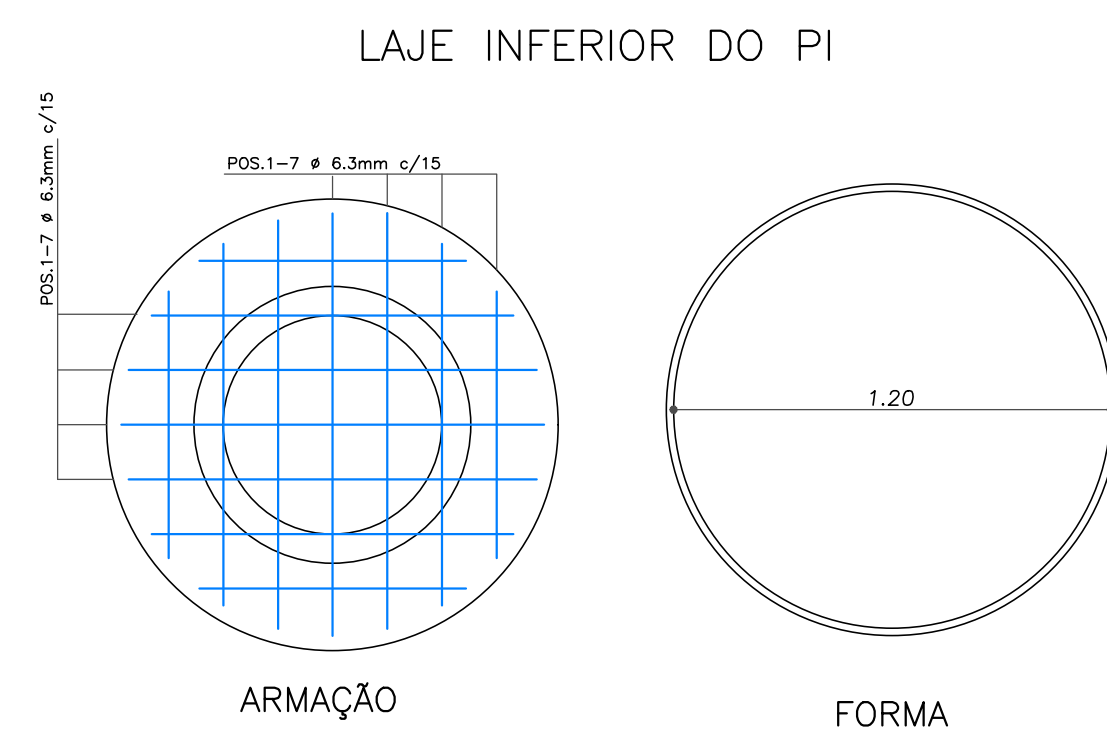




DIÂMETRO	
TUBO	BALÃO
0.15 a 0.30	1.00

RESUMO		
Ø(mm)	COMP. (m)	PESO +10%
10	51,08	33,71Kg

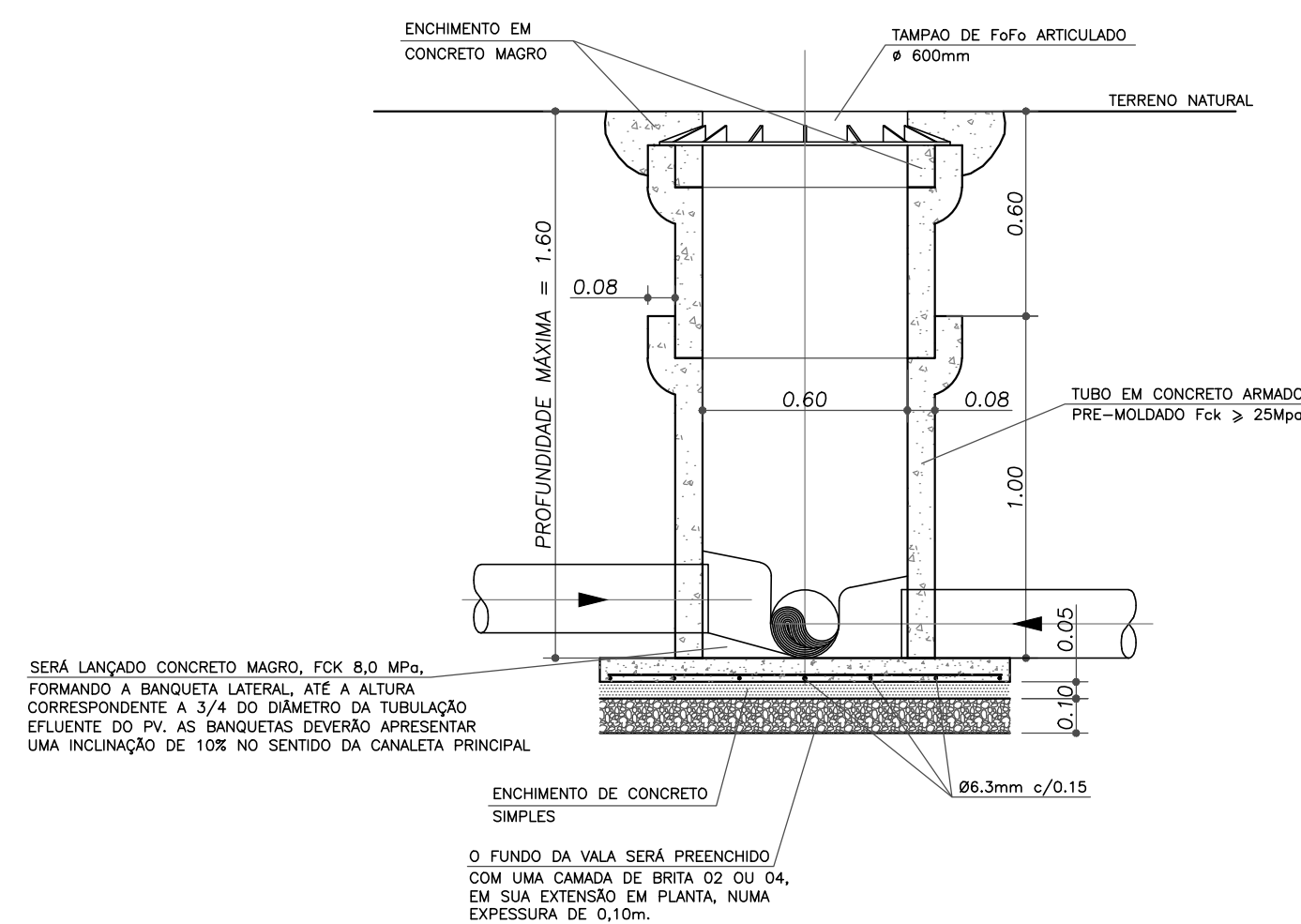
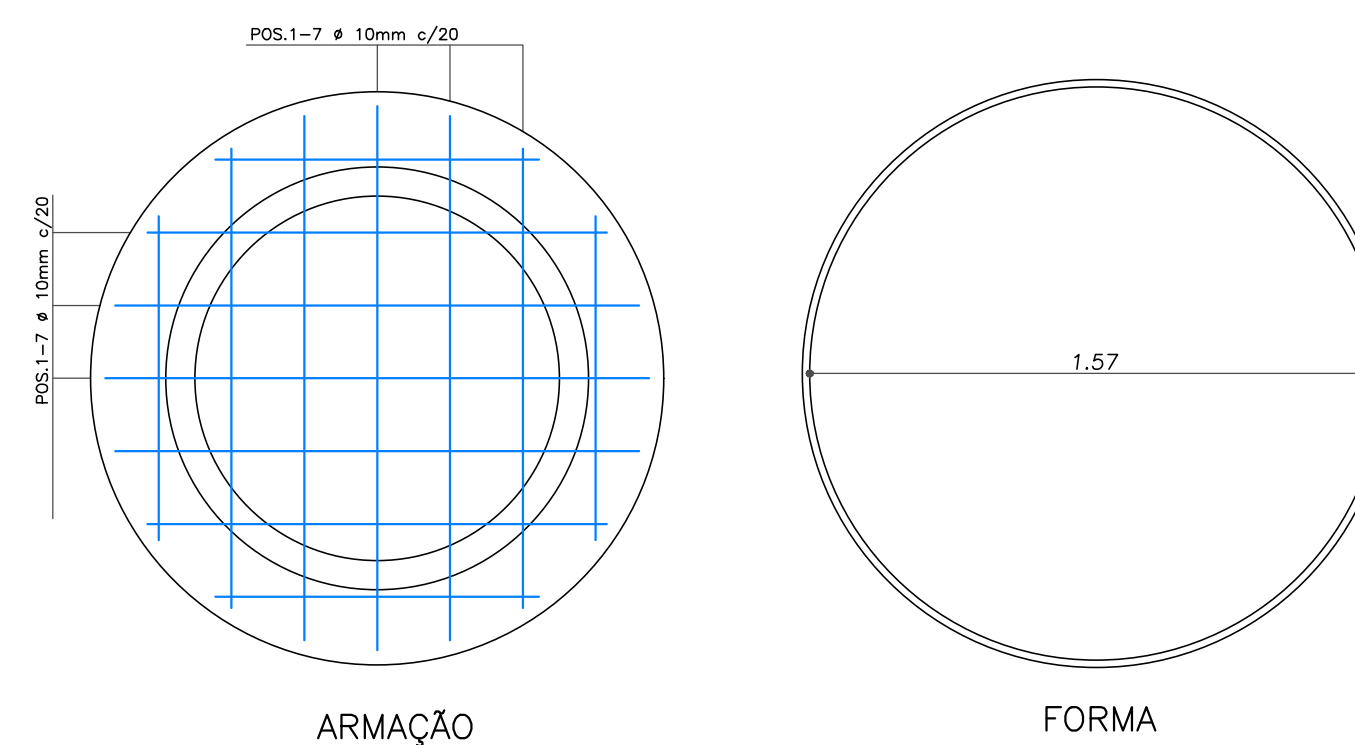
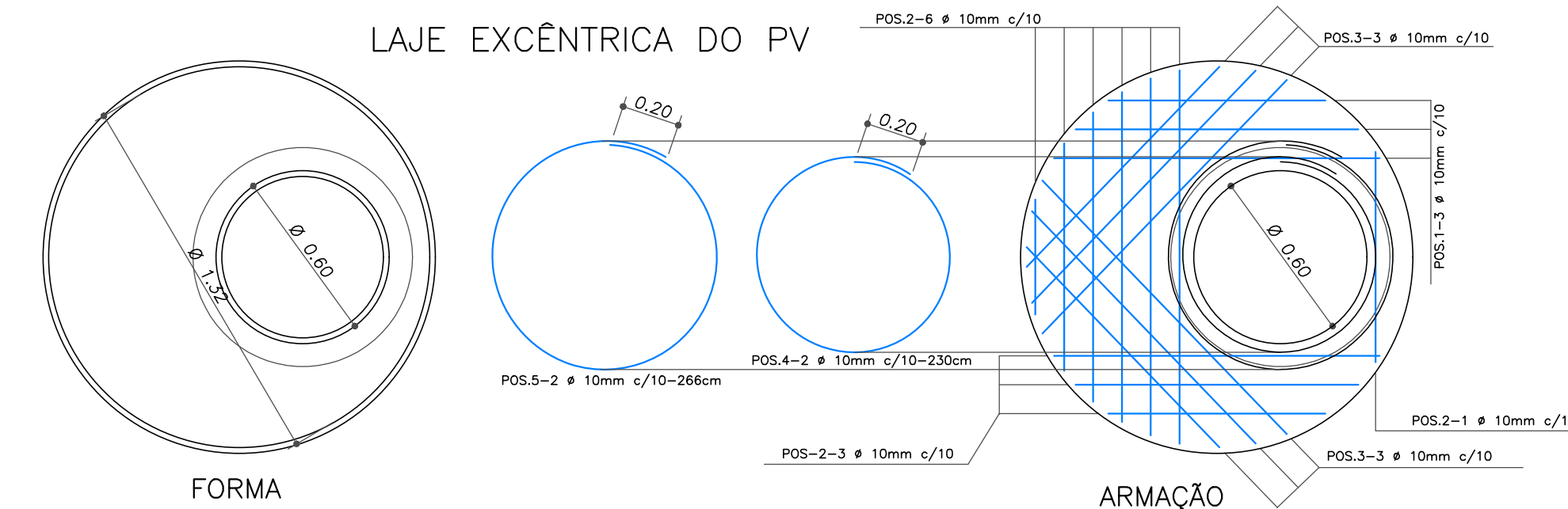
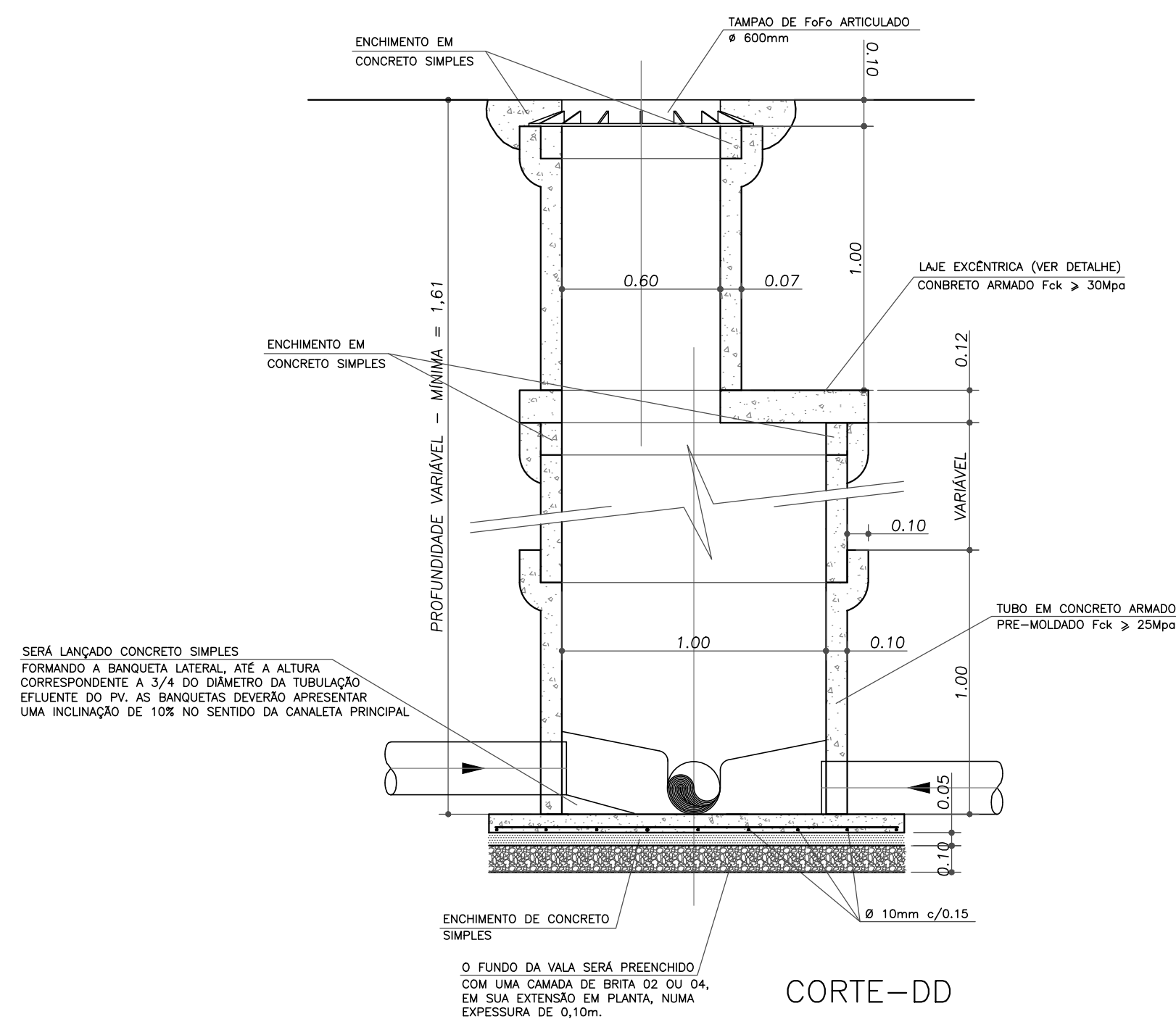


NA ESCAVAÇÃO AO ATINGIR A COTA CORRESPONDENTE A GERATRIZ INFERIOR INTERNA DA TUBULAÇÃO EFLENTE DO PV (PROFUNDIDADE NOMINAL), O TERRENO SERÁ ANDA, CUIDADOSAMENTE ESCADO EM MAIS 0,15m, ALEM DA ESPESSURA DA LAJE DE FUNDO.

O FUNDO DA VALA DEVERÁ SER COMPACTADO, A FIM DE RECEBER A BASE DE BRITA. A BASE SERÁ PREENCHIDA EM CAMADAS DE BRITA 02 OU 04, EM SUA EXTENSÃO EM PLANTA, NUMA ESPESSURA DE 0,10m

QUADRO DE FERRO				
Ø(mm)	POS.	QUANT.	COMPRImentos	
			UNIT.(cm)	TOTAL(m)
6,3	1	14	116	16,24

RESUMO		
Ø(mm)	COMP. (m)	PESO +10%
6.3	16,24	4,47Kg



CORTE-C-C
ESC. 1:20

<h1 style="text-align: center;">PREFEITURA MUNICIPAL DE MACEIÓ/AL</h1> <h2 style="text-align: center;">SECRETARIA MUNICIPAL DE INFRA-ESTRUTURA - SEMINFRA</h2>				RESPONSÁVEL TÉCNICO	
<p>PROGRAMA DE REVITALIZAÇÃO DE BAIROS DE MACEIÓ SISTEMA DE ESGOTAMENTO SANITÁRIO LITORAL NORTE</p>				<p style="text-align: right;">ABELARDO COSTA WELD SOBRINHO ENF. CIVIL - OCA NAC/2003.0149977</p>	
<p>TÍTULO:</p> <p style="text-align: center;">REDE COLETORA POÇO DE INSPEÇÃO E DE VISITA</p>					
ESCALA: INDICADAS	DATA: FEV 2019	DES. Nº 1118	REVISAD: 00	ARQ. VERTICAL:	DESENHO